

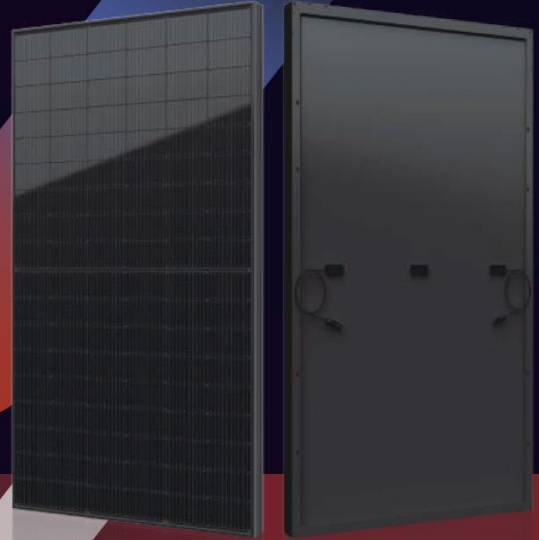


**ЗАВОД
ПОЛИМЕРНЫХ
ИЗДЕЛИЙ**

ООО «ЗАВОД ПОЛИМЕРНЫХ ИЗДЕЛИЙ»
Украина, 65006, г. Одесса, ул. Известковая, 87
тел.: + 380 (048) 705 57 28, факс: + 380 (048) 705 57 26
код ЕДРПОУ 39770984
e-mail: zpi-ukraine@outlook.com, www.zpi-ukraine.com

SIV СЕРИЯ







Маленькие изменения,
большие достижения
410 Вт



• SIV СЕРИЯ

Переосмысленная серия высокоэффективных модулей, объединившая кремниевые пластины 182 мм с технологиями с несколькими шинами и половинными ячейками. Панель эффективно объединила креативные технологии и значительно повысила эффективность модуля и выходную мощность.

• КЛЮЧЕВЫЕ ХАРАКТЕРИСТИКИ

-  Больше соответствий, чтобы получить больше мощности.
-  Меньшие потери мощности от затенения.
-  Конкуреноспособная производительность при низкой освещенности.
-  3-кратный EL тест для обеспечения наилучшего качества.
-  Идеальный выбор для проектов коммунального и коммерческого масштаба за счет снижения затрат на обслуживание и повышения рентабельности инвестиций.
-  Выдающаяся надежность, подтвержденная PVEL для жестких условий окружающей среды:
 - Песок, кислота, соль и град.
 - Ветровая нагрузка 2400 Pa и снеговая нагрузка 5400 Pa.
 - Потенциально-индуцированной деградации.

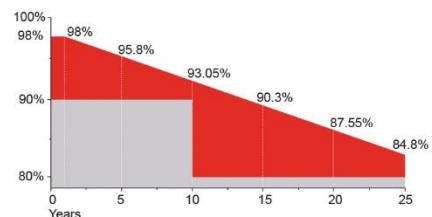
• СТАНДАРТЫ КАЧЕСТВА

ISO9001 / ISO14001 / ISO45001

• СТАНДАРТЫ КАЧЕСТВА



• ГАРАНТИЯ



15 YEARS Гарантия на изделие (материал и качество)

25 YEARS Гарантия линейного снижения выходной мощности



Электрические характеристики

Тип модуля	SRP-410-BMD-HV	
	STC	NOCT
Максимальная мощность при STC (P _{mp})	410	308
Напряжение холостого хода (V _{oc})	37.32	34.81
Ток короткого замыкания (I _{sc})	13.80	11.15
Напряжение при пиковой мощности (V _{mp})	31.05	29.05
Ток при пиковой мощности (I _{mp})	13.21	10.59
КПД модуля при STC (η _m)	21.00	
Отклонение номинальной мощности (W)	(0, +4.99)	
Максимальное напряжение в системе-предохранителя	1500V DC	
Максимальный номинал	25 A	

Стандартные условия: 1000 Вт/м² температура модуля 25С AM=1,5
Допуск измерения мощности: +/-3%

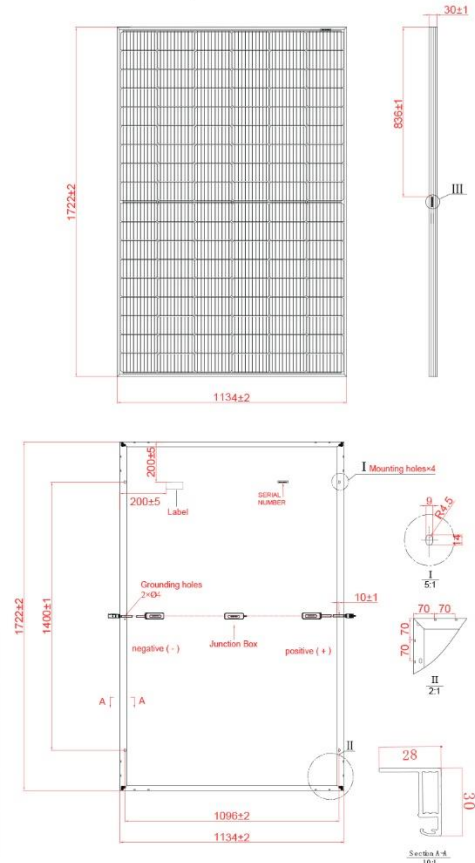
Температурные характеристики

P _{max} Температурный коэффициент	-0.34 %/°C
V _{oc} Температурный коэффициент	-0.26 %/°C
I _{sc} Температурный коэффициент	+0.05 %/°C
Температура эксплуатации	-40 ~ +85 °C
Температура при нормальных условиях эксплуатации (NOCT)	45±2 °C

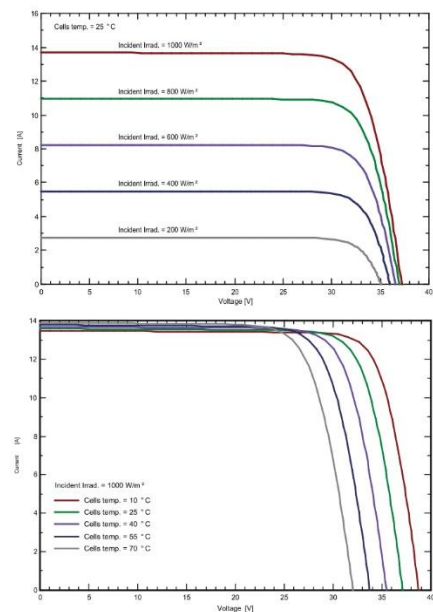
Механические спецификации

Внешний размер	1722 x 1134 x 30 мм
Вес	21.5 кг
Тип ячеек	PERC Mono (108 шт.)
Переднее стекло	Закаленное стекло 3,2мм с антибликовым покрытием с низким содержанием железа
Рама	Черный анодированный алюминиевый сплав
Распределительная коробка	IP68, 3 диода
Кабели подключения	4.0mm 1200мм
Механическая нагрузка	Передняя сторона 5400Па/Задняя сторона 2400Па

Технический чертёж



I-V Кривые



Быстрая отгрузка со склада, от одной панели!!! г. Одесса, ул. Известковая, 87/9

Звоните в отдел продаж:

+380980088399 Александр +380985182061 Лидия +380677119188 Валерия

+380671183886 Виталий +380687838907 Константин